



Kommunale Wärmeplanung für Lübeck – Quartiere im Blick

Dornbreite
21.10.2025



Die Lübecker Klimaleitstelle

- Themen: Klimaschutz, Klimaanpassung, Nachhaltigkeit (fairer Handel)
- Grundlagenkonzepte:
 - Masterplan Klimaschutz
 - Klimaanpassungskonzept
- koordiniert die kommunale Wärmeplanung



Quartierskonzepte - gelebter Klimaschutz

Energetische Quartierskonzepte

- Marli, Brolingplatz, Gravensteinstraße
- Ganzheitliche Betrachtung von
 - Strom- und Wärmeversorgung,
 - Mobilität und
 - Klimaanpassung.



Zusammenfassung KWP

- Durch Sanierungen wird der Wärmebedarf um rund 30 % reduziert
- Die Sanierungsrate soll auf 2% p.a. gesteigert werden
- Statt aus fossilen Energieträgern (> 75 %) wird zukünftig grüne Wärme lokal erzeugt (Mix aus unterschiedlichen Quellen).
- Die zentrale Wärmeversorgung wird dort, wo die Prüfkriterien es erlauben, priorisiert (30-60% der Wärmemenge in 2040).



Steiler Weg der nur
gemeinsam zu bewältigen ist!





Arbeitspaket Stadtverwaltung

Flächenanalyse für die Gewinnung & Speicherung von Umweltwärme

Ziel: Flächensicherung

Regulierungen überprüfen
(Satzungen/Verfahren)

Ziel: Wärmewende ermöglichen

Baustellenmanagement für die
verschränkte Planung

Ziel: Synergien & Staufreiheit

Klimafreundliche Beheizung des eigenen
Gebäudebestandes

Ziel: Vorbild & Klimaschutz intern

Konzept für die Öffentlichkeitsarbeit und
Motivation

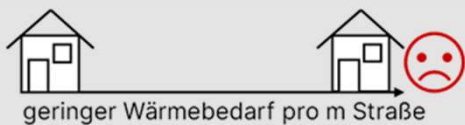
Ziel: alle mitnehmen

Städt. Förderprogramm für soziale
Härtefälle (staatlich gefördert)

Ziel: Energiearmut bekämpfen

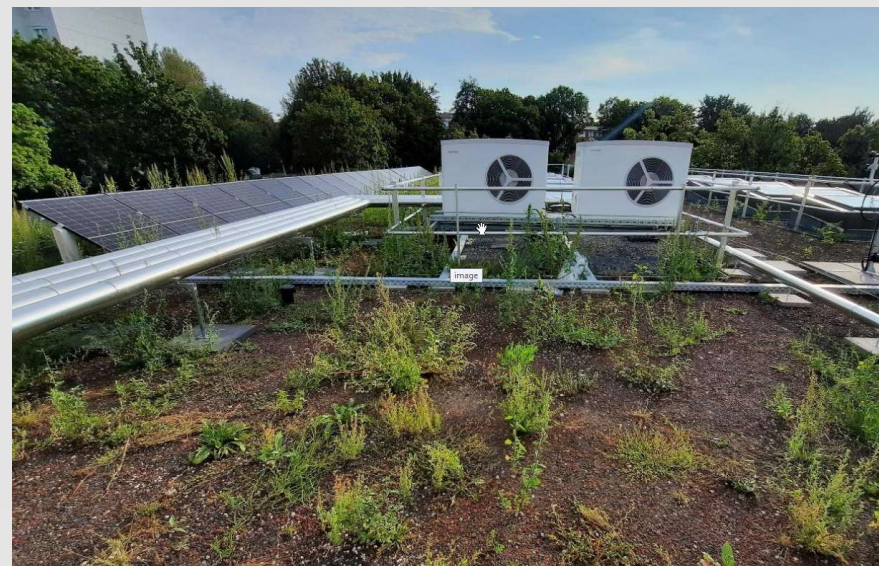
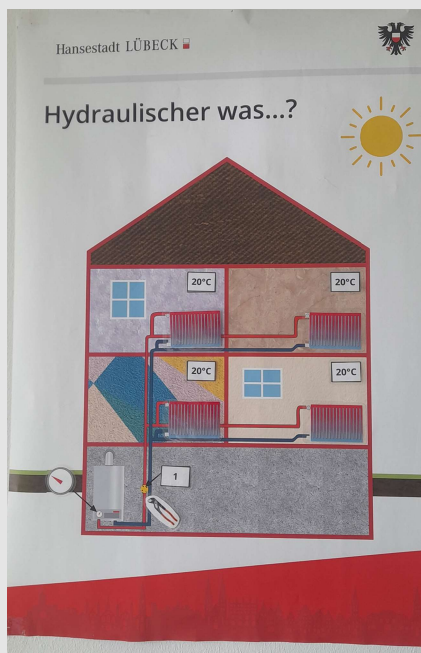
Wie entstehen

Fernwärme-Eignungsgebiete?

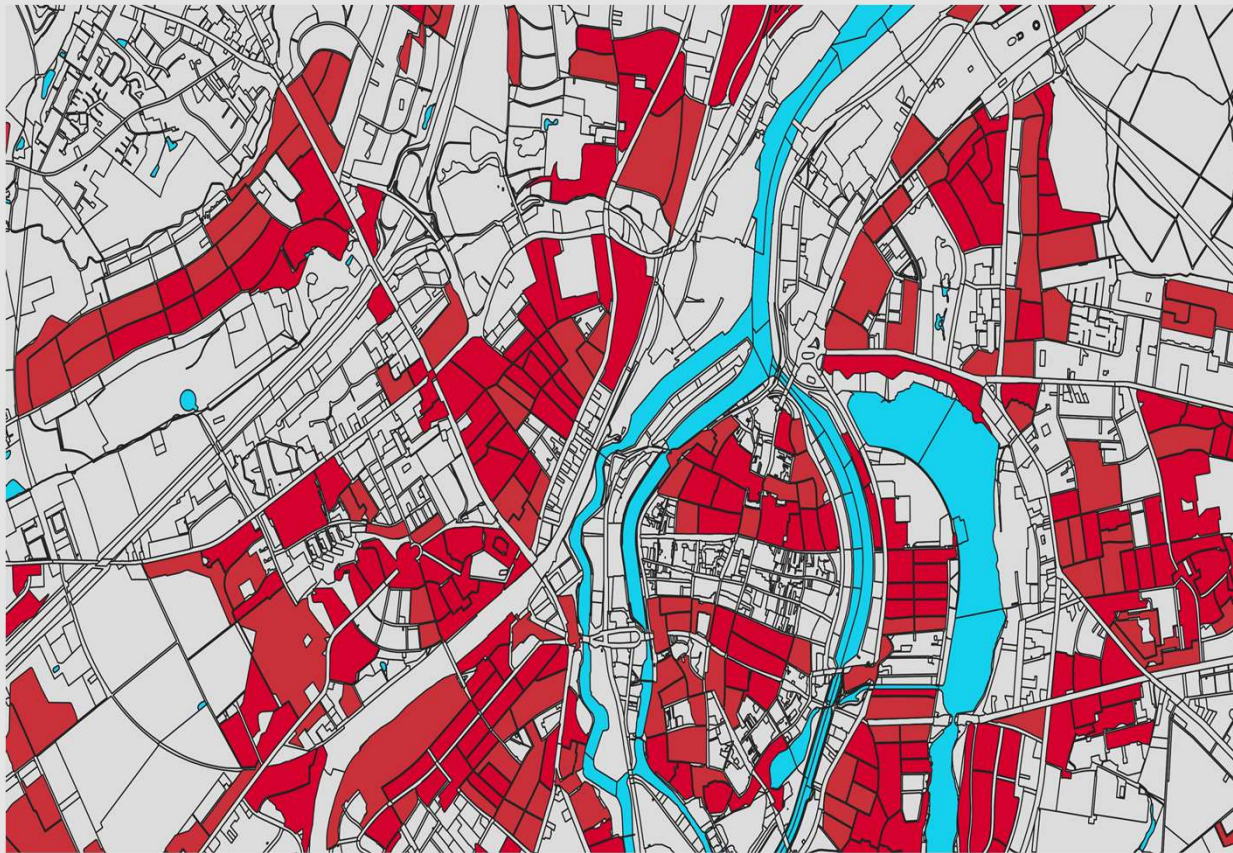


- Wärmebedarf im Zieljahr?
- Bebauungsstruktur/ Gebäudetypen?
- Mögliche Ankerkunden?
- Wo gibt es schon Netze?

Klimafreundliche Beheizung des eigenen Gebäudebestandes



Heizungsalter > 20 Jahre



- Große Gebiete mit zeitnahe Erneuerungsbedarf
- Entscheidungen für zentrale oder dezentrale Wärmeversorgung

Gebiete mit Teilerschließung Fernwärme



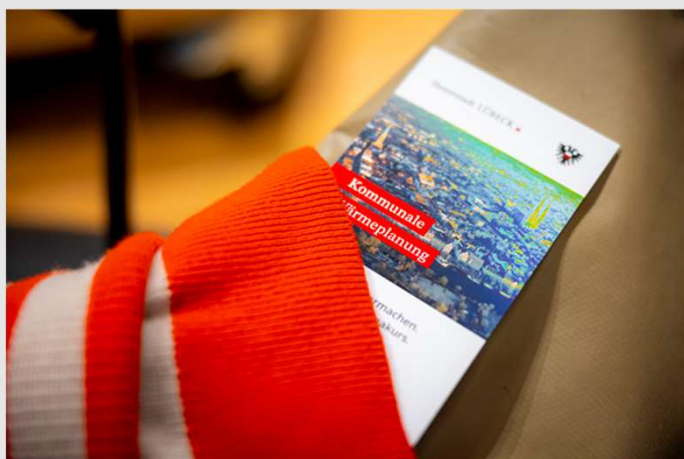
- Stadtwerke planen aktuell die Transformation der Bestandsnetze
- Fernwärmeanfragen über Homepage der Stadtwerke
- www.swhl.de

Website www.luebeck.de/kwp

Stadtentwicklung / Klimaschutz / Energie & Bau / Kommunale Wärmeplanung

Kommunale Wärmeplanung

Wärmewende klarmachen! Gemeinsam auf Klimakurs



Die Hansestadt Lübeck wird klimaneutral. Dafür müssen Gebäude energieeffizienter und mit erneuerbaren Energien versorgt werden. Jetzt liegt der kommunale Wärmeplan vor: Der Kompass für die Wärmewende zeigt, wie sich Lübeck bis 2040 treibhausgasneutral mit Wärme versorgen könnte. Welche Bedarfe an Wärmeversorgung gibt es? Wo kann Energie gespart werden? Welche Stadtbereiche könnten künftig zentral, welche besser dezentral mit Wärme versorgt werden?

Aktuelles

KWP-Kurzbericht >

Die wichtigsten Ergebnisse des kommunalen Wärmeplans kompakt zusammengefasst.

KWP-Bericht >

Lesen Sie hier die Langfassung des kommunalen Wärmeplans.

Fazit (bis hier)

- In Dornbreite kommt keine Fernwärme
- Sanierungspotenzial wichtig als erstes zu prüfen (nächster Vortrag)
- Heizungstausch
- Photovoltaik - als Ergänzung von Wärmepumpen



Danke für die Aufmerksamkeit!

Unsere nächsten Veranstaltungen:

Datum	Veranstaltungstitel
Samstag, 22.11.2025	Wärmepumpen-Infotag in der MUK Beginn 14 Uhr, Einlass ab 13 Uhr
Anmeldung:	https://waermepumpen-infotag.de/

